

Le Klimt

SCCV LE KLIMT - 123 bis Avenue de Palavas - 34078 Montpellier -

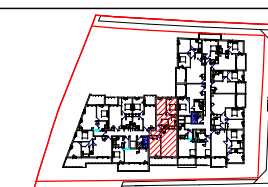


PLAN DE VENTE NOTAIRE Logement N° A206

BÂTIMENT A
NIVEAU R+2

T4

☒ AL
☐ LLS



Repérage

TABLEAU DE SURFACES

Séjour / Cuisine	30.7 m²
Chambre 1	17.3 m²
Dgt.	13.4 m²
Chambre 3	13.1 m²
Chambre 2	11.4 m²
SdB	6.6 m²
Cellier	2.5 m²
WC	1.2 m²
Surface habitable	96.2 m²
Balcon	13.6 m²
Surface extérieure	13.6 m²

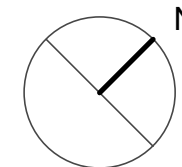
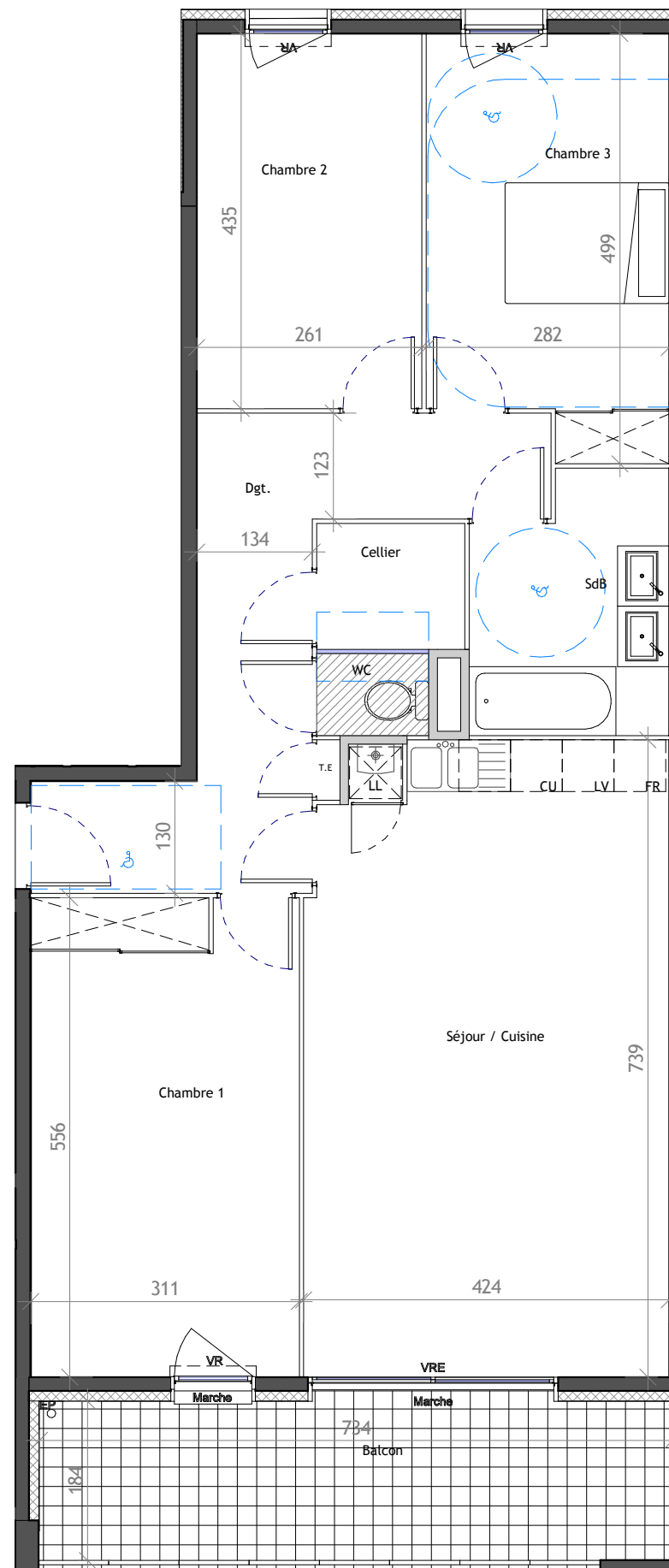


OCTOBRE 2017

NOTA : les éléments techniques, tels que gaines, appareils sanitaires, ameublements éventuels, sont mentionnés à titre indicatifs et pourront être modifiés pour impératifs techniques. L'implantation des ouvertures, des cloisons et les surfaces pourront être modifiées en fonction d'impératifs de construction.

Légende

	Fenêtre		Porte fenêtre		Soffite		Chaudière gaz
	Grande porte fenêtre		Baie coulissante		Masquette		Cloison amovible
	Tableau électrique		VRE		Volet roulant électrique		VR Volet roulant



0 1 2 3 4