

**HORA
DEL SOL**
SAINT-GÉLY-DU-FESC

FDI Promotion - @7 Center - Immeuble H@rmonie - 501 rue Georges Méliès
34078 Montpellier Tél. 04 67 696 696

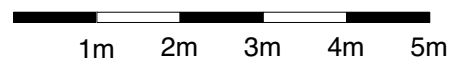


NIVEAU R+4	Logement N°444	
	T3	ACCESSION

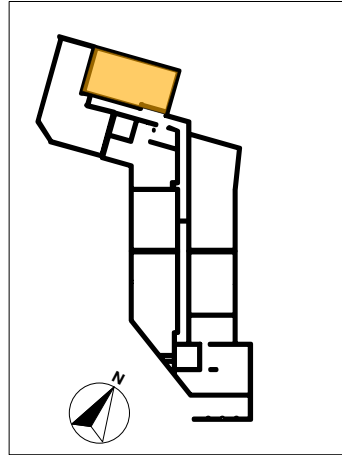
TABLEAU DES SURFACES (m2)	
Séjour / Cuisine	27 m2
Chambre 1	12,5 m2
Chambre 2	10 m2
SDB	4,5 m2
WC	1,9 m2
Degt	4,8 m2
Total Habitable	60,7 m2
Terrasse	24 m2
Jardinière	1,8 m2
Total Extérieur	25,8 m2

PLAN DE COMMERCIALISATION

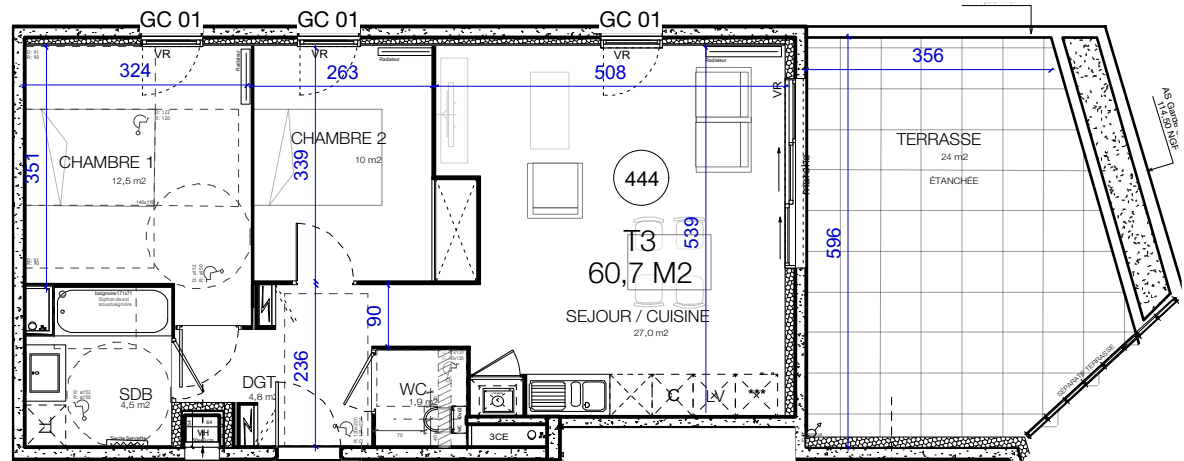
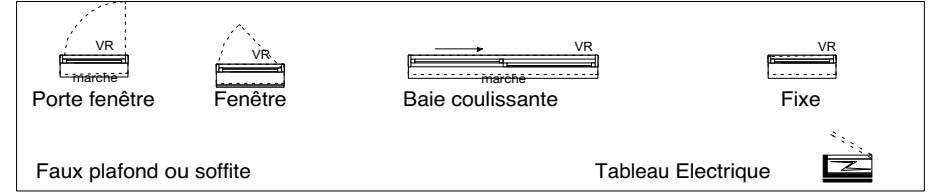
27/06/2018



REPERAGE



LEGENDE



VOIR PLAN A3

Nota: les éléments techniques, tels que gaines, appareils sanitaires, ameublements éventuels, sont mentionnés à titre indicatifs et pourront être modifiés pour impératifs techniques.
L'implantation des ouvertures, des cloisons et les surfaces pourront être modifiées en fonction d'impératifs de construction.