





Des modifications sont susceptibles d'être apportées à ce plan en fonction des nécessités techniques de la réalisation, tant en ce qui concerne les dimensions libres que les équipements. Les surfaces indiquées sont approximatives, les retombées, soffites, faux plafonds, canalisations sont figurés à titre indicatif. Se reporter à la notice pour les éléments d'équipements fournis.

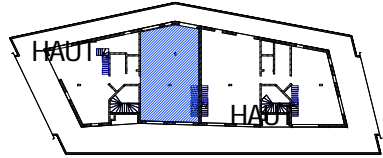


CASA PÉIRA

HABITER LA ROCHE

ZAC Port Mariane - Consuls de Mer III
LOT B&C




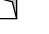
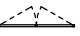




Plan de vente



Cage A

R+6	T4	A-602
Séjour - Salle à manger		46.53 m ²
Cuisine		13.61 m ²
Ch. 01 / Suite par.		12.98 m ²
Sde.		6.97 m ²
Ch. 02		13.52 m ²
Ch. 03		15.83 m ²
Sdb.		5.54 m ²
WC		2.51 m ²
Cellier		2.68 m ²
Dgt. 01		3.08 m ²
Dgt. 02		9.05 m ²
Surface habitable		132.31 m²
Terrasse 01		47.11 m ²
Terrasse 02		20.00 m ²
Cuisine ext.		3.92 m ²
Surface extérieure		71.04 m²

Légende

 Soffite ou faux plafond	 Placard équipé
 Porte-fenêtre	 Gaine technique
 Fenêtre	 Tableau électrique
 Mobilier non prévu	 Séche-serviette
	 Jardinière

1/75
Indice: 01
Format: A3
21/06/2024

Note importante: Aucune cote ne doit être mesurée à l'échelle et l'entrepreneur est tenu de vérifier avant exécution. Toute erreur, omission, contradiction ou manque de concordance doit être signalé au maître d'oeuvre avant exécution.

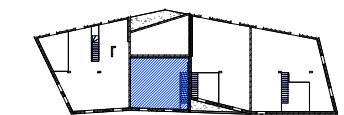


CASA PÈIRA

HABITER LA ROCHE

ZAC Port Mariane - Consuls de Mer III
LOT B&C

Plan de vente



Cage A

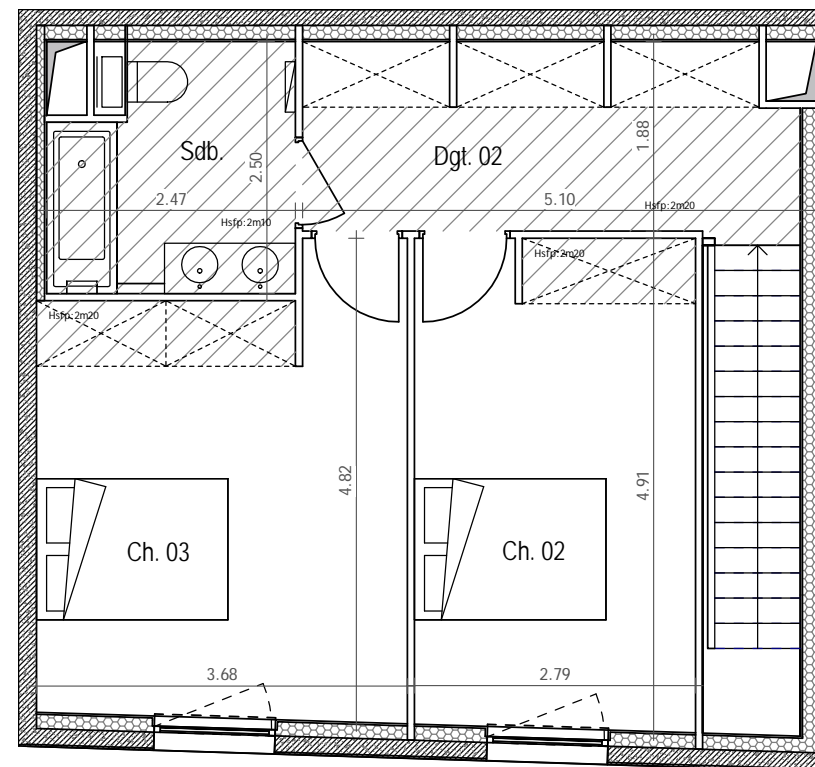
R+7 **T4** **A-602'**

Séjour - Salle à manger	46.53 m ²
Cuisine	13.61 m ²
Ch. 01 / Suite par.	12.98 m ²
Sde.	6.97 m ²
Ch. 02	13.52 m ²
Ch. 03	15.83 m ²
Sdb.	5.54 m ²
WC	2.51 m ²
Cellier	2.68 m ²
Dgt. 01	3.08 m ²
Dgt. 02	9.05 m ²
Surface habitable	132.31 m²
Terrasse 01	47.11 m ²
Terrasse 02	20.00 m ²
Cuisine ext.	3.92 m ²
Surface extérieure	71.04 m²

Légende

	Soffite ou faux plafond		Placard équipé
	Porte-fenêtre		Gaine technique
	Fenêtre		Tableau électrique
	Mobilier non prévu		Sèche-serviette
			Jardinière

1/75 Indice: 01 Format: A3 21/06/2024



0 1.5m 3m 7.5m

Des modifications sont susceptibles d'être apportées à ce plan en fonction des nécessités techniques de la réalisation, tant en ce qui concerne les dimensions libres que les équipements. Les surfaces indiquées sont approximatives, les retombées, soffites, faux plafonds, canalisations sont figurés à titre indicatif. Se reporter à la notice pour les éléments d'équipements fournis.

Note importante: Aucune cote ne doit être mesurée à l'échelle et l'entrepreneur est tenu de vérifier avant exécution. Toute erreur, omission, contradiction ou manque de concordance doit être signalé au maître d'oeuvre avant exécution.