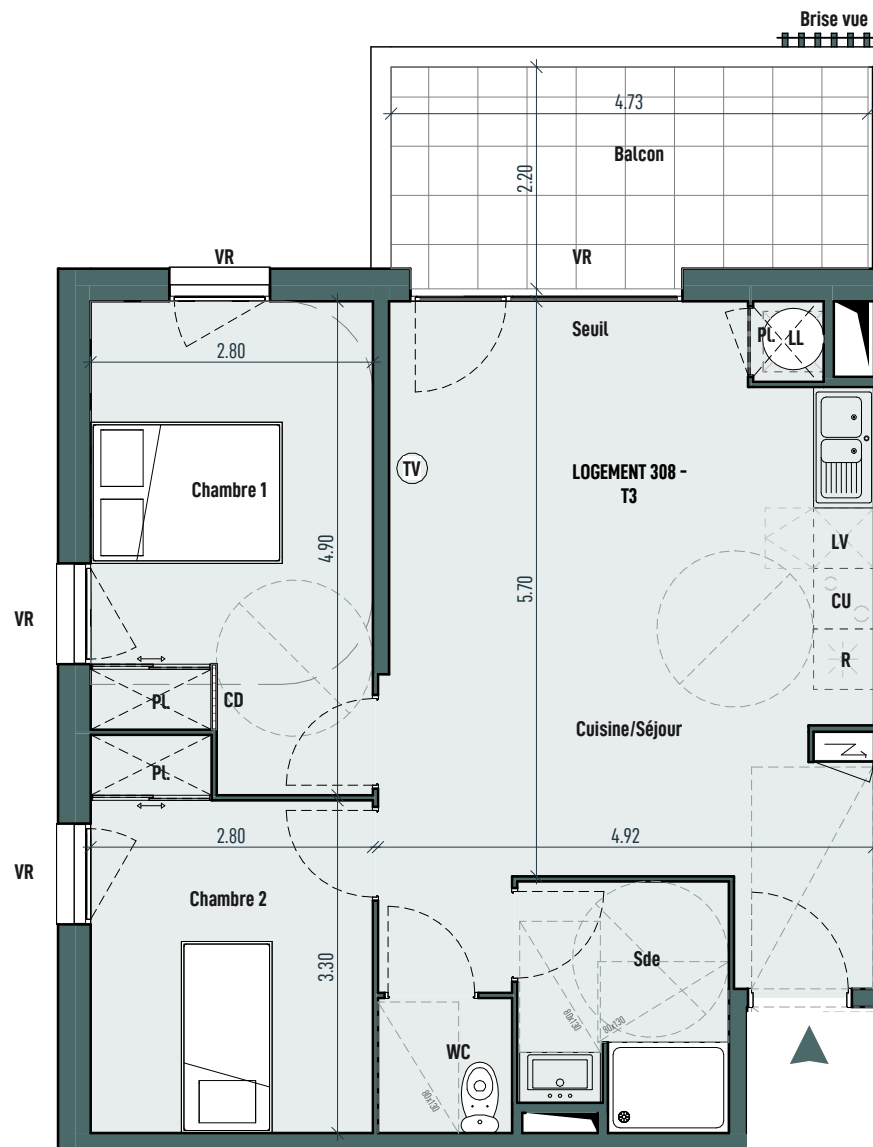


Logement <b>A 308 PSLA</b>	Type <b>T3</b>
Niveau <b>Niveau 3</b>	Bâtiment <b>A</b>

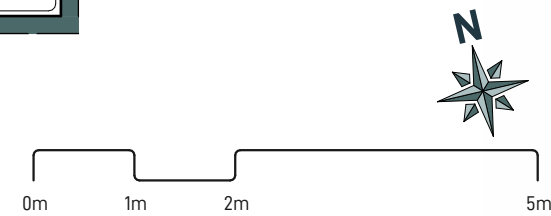


### Tableau des surfaces

Cuisine/Séjour	30,69 m <sup>2</sup>
Chambre 1/Pl	13,07 m <sup>2</sup>
Chambre 2/Pl	10,16 m <sup>2</sup>
Sde	5 m <sup>2</sup>
WC	1,84 m <sup>2</sup>
<b>Total</b>	<b>60,76 m<sup>2</sup></b>
Balcon	9,79 m <sup>2</sup>



- Porte fenêtre
- Fenêtre
- VR Volet roulant
- PF Persiennes fixes orientables
- TV Prise télévision
- Arbre
- CD Cloison démontable



Tout en conservant les caractéristiques essentielles du plan, la société se réserve la possibilité d'y apporter des modifications pour des raisons de construction ou d'amélioration. Les faux-plafonds et retombées de poutres, emplacements des équipements et gaines techniques, sont figurés à titre indicatif. Les accès extérieurs (jardin, terrasse, balcon, loggia) pourront présenter des différences de niveaux pour des raisons techniques. Les surfaces et les côtes des pièces peuvent varier de 5% en fonction des contraintes techniques.

<b>Plan de précommercialisation</b>	15/11/2024
	Indice B