

# KIPLING Mauguio

## PLAN DE REPERAGE



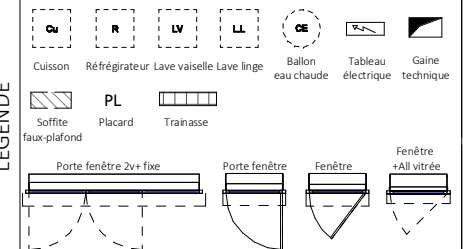
ETAGE: RDC TYPE: T3

N° APPARTEMENT: C08 Jardin

## TABLEAU DE SURFACES

Cuisine/ Séjour	28.2 m <sup>2</sup>
Cellier/Sde	4.2 m <sup>2</sup>
Wc	1.4 m <sup>2</sup>
Chambre 01	11.6 m <sup>2</sup>
Chambre 02	9.1 m <sup>2</sup>
Salle de bain	4.3 m <sup>2</sup>
Wc	1.7 m <sup>2</sup>
Dgt	5.4 m <sup>2</sup>
<b>SURFACE HABITABLE</b>	<b>65.9 m<sup>2</sup></b>
Terrasse	8.7 m <sup>2</sup>
Jardin	30.4 m <sup>2</sup>
<b>SURFACE EXTERIEURE</b>	<b>39.1 m<sup>2</sup></b>

## LEGENDE



## PLAN DE PRECOMMERCIALISATION

19 06 2026

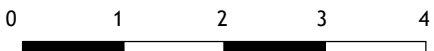
Indice 01

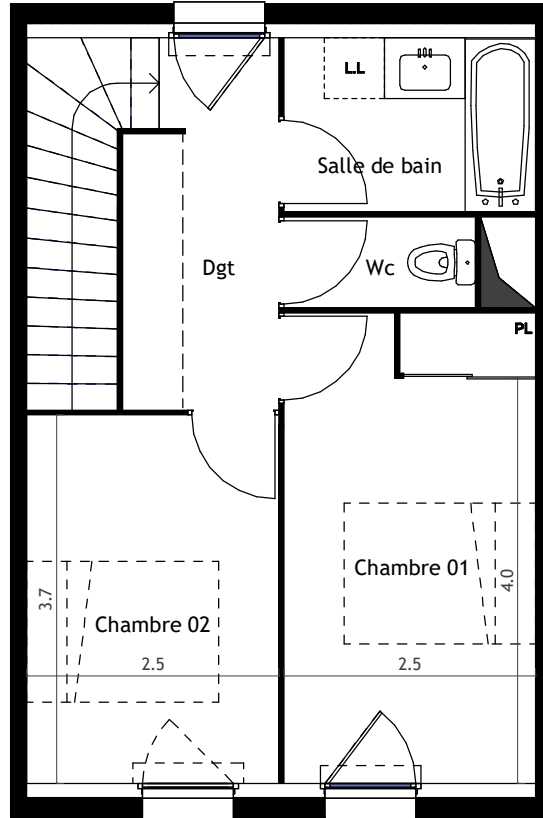
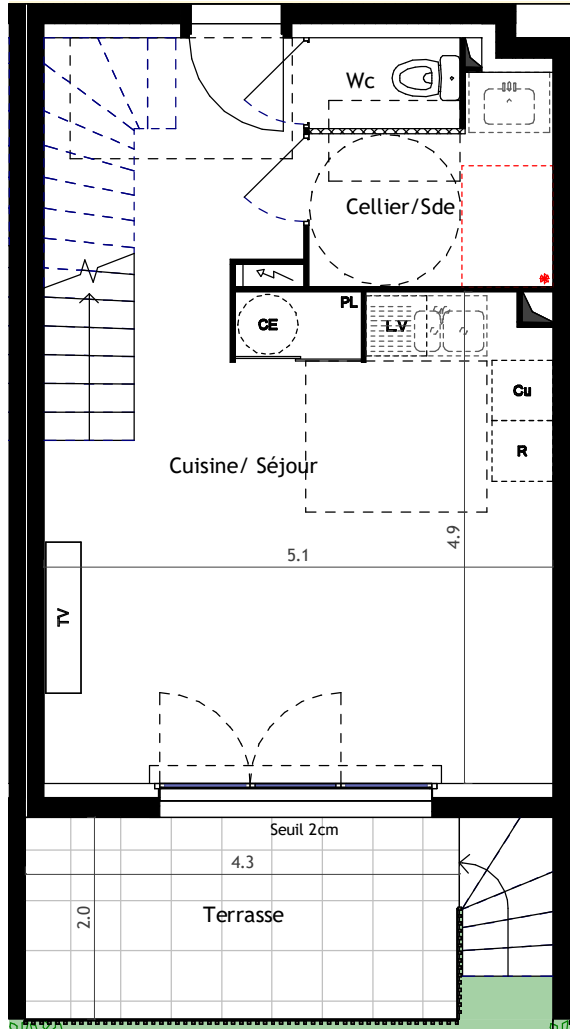
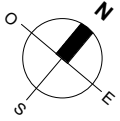


SERRADO  
ARCHITECTURE



NB : Les côtes, les surfaces, les gaines et les soffites sont susceptibles de modifications dues aux impératifs administratifs, aux contraintes techniques de construction, et aux tolérances d'exécution. Les meubles et éléments de cuisine dessinés sur ce plan ne sont qu'indicatifs. Seuls seront fournis les équipements sur le descriptif annexé à l'acte de vente. La nature de certains murs de refends pourra être modifiée suivant les besoins techniques. La présence de faux plafonds seront parfois nécessaires suivant configuration.





# KIPLING Mauguio

## PLAN DE REPERAGE



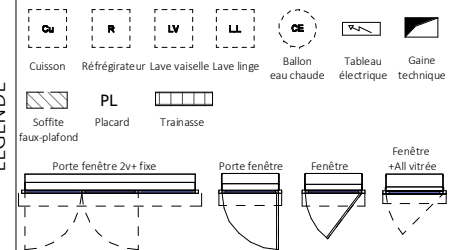
ETAGE: RDC TYPE: T3

N° APPARTEMENT: C08

### TABLEAU DE SURFACES

Cuisine/ Séjour	28.2 m <sup>2</sup>
Cellier/Sde	4.2 m <sup>2</sup>
Wc	1.4 m <sup>2</sup>
Chambre 01	11.6 m <sup>2</sup>
Chambre 02	9.1 m <sup>2</sup>
Salle de bain	4.3 m <sup>2</sup>
Wc	1.7 m <sup>2</sup>
Dgt	5.4 m <sup>2</sup>
<b>SURFACE HABITABLE</b>	<b>65.9 m<sup>2</sup></b>
Terrasse	8.7 m <sup>2</sup>
Jardin	30.4 m <sup>2</sup>
<b>SURFACE EXTERIEURE</b>	<b>39.1 m<sup>2</sup></b>

### LEGENDE



### PLAN DE PRECOMMERCIALISATION

19 06 2026

Indice 01



SERRADO  
ARCHITECTURE



NB : Les côtes, les surfaces, les gaines et les soffites sont susceptibles de modifications dues aux impératifs administratifs, aux contraintes techniques de construction, et aux tolérances d'exécution. Les meubles et éléments de cuisine dessinés sur ce plan ne sont qu'indicatifs. Seuls seront fournis les équipements sur le descriptif annexé à l'acte de vente. La nature de certains murs de refends pourra être modifiée suivant les besoins techniques. La présence de faux plafonds seront parfois nécessaires suivant configuration.

