

KIPLING Mauguio

PLAN DE REPERAGE



ETAGE: RDC TYPE: T3

N° APPARTEMENT: C04 Jardin

TABLEAU DE SURFACES

Cuisine/ Séjour	28.2 m ²
Cellier/Sde	4.2 m ²
Wc	1.4 m ²
Chambre 01	11.6 m ²
Chambre 02	9.1 m ²
Salle de bain	4.3 m ²
Wc	1.7 m ²
Dgt	5.4 m ²
SURFACE HABITABLE	65.9 m²
Terrasse	10.5 m ²
Jardin	28.6 m ²
SURFACE EXTERIEURE	39.1 m²

LEGENDE

Cuisson	Réfrigérateur	Lave vaisselle	Lave linge	Ballon eau chaude	Tableau électrique	Gaine technique
Soffite faux-plafond	Placard	Trainasse				
Porte fenêtre 2+ fixe	Porte fenêtre	Fenêtre	Fenêtre +All vitrée			

PLAN DE PRECOMMERCIALISATION

19 06 2026

Indice 01

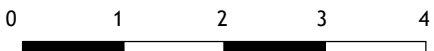


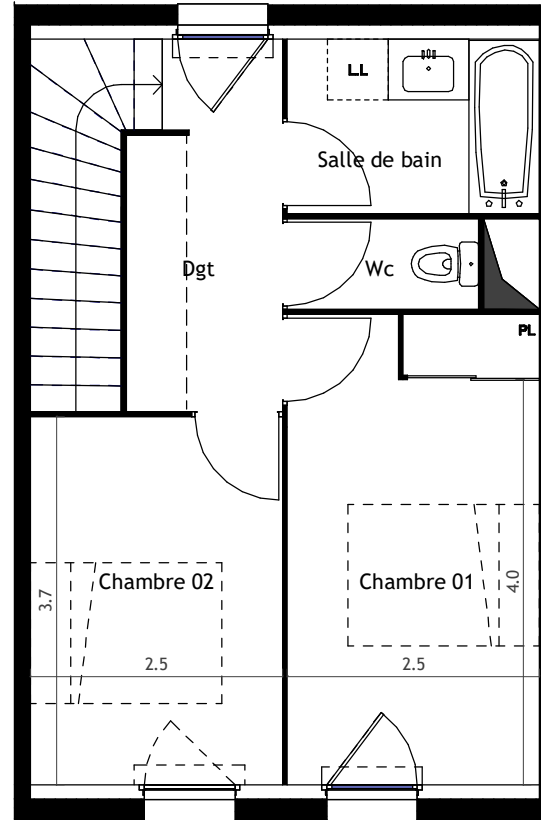
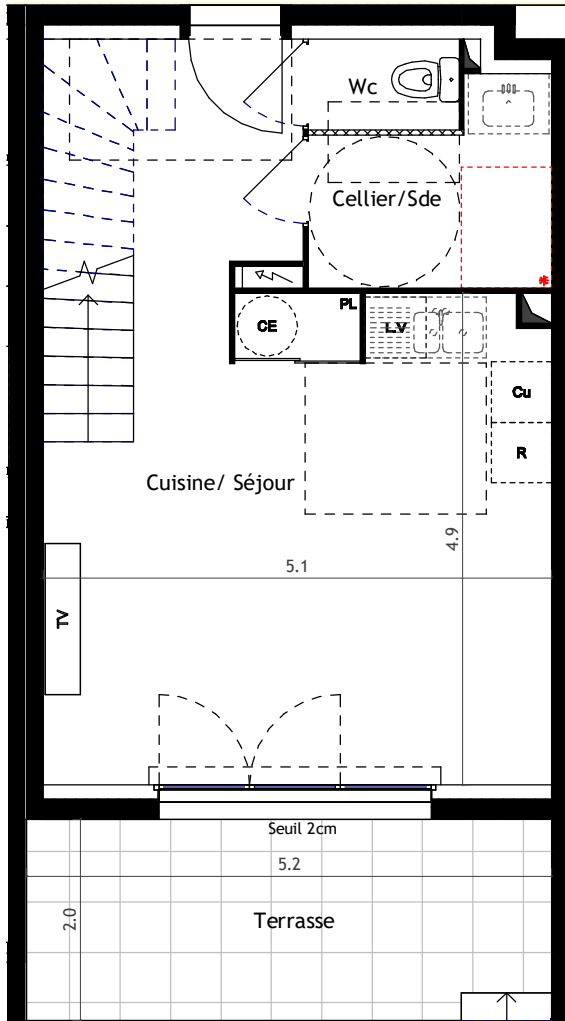
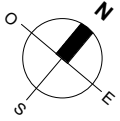
SERRADO
ARCHITECTURE



FDI
HABITAT

NB : Les côtes, les surfaces, les gaines et les soffites sont susceptibles de modifications dues aux impératifs administratifs, aux contraintes techniques de construction, et aux tolérances d'exécution. Les meubles et éléments de cuisine dessinés sur ce plan ne sont qu'indicatifs. Seuls seront fournis les équipements sur le descriptif annexé à l'acte de vente. La nature de certains murs de refends pourra être modifiée suivant les besoins techniques. La présence de faux plafonds seront parfois nécessaires suivant configuration.





KIPLING Mauguio

PLAN DE REPERAGE



ETAGE: RDC TYPE: T3

N° APPARTEMENT: C04

TABLEAU DE SURFACES

Cuisine/ Séjour	28.2 m ²
Cellier/Sde	4.2 m ²
Wc	1.4 m ²
Chambre 01	11.6 m ²
Chambre 02	9.1 m ²
Salle de bain	4.3 m ²
Wc	1.7 m ²
Dgt	5.4 m ²
SURFACE HABITABLE	65.9 m²
Terrasse	10.5 m ²
Jardin	28.6 m ²
SURFACE EXTERIEURE	39.1 m²

LEGENDE

PLAN DE PRECOMMERCIALISATION

19 06 2026

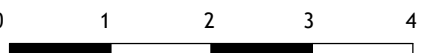
Indice 01



SERRADO
ARCHITECTURE



FDI
HABITAT



NB : Les côtes, les surfaces, les gaines et les soffites sont susceptibles de modifications dues aux impératifs administratifs, aux contraintes techniques de construction, et aux tolérances d'exécution. Les meubles et éléments de cuisine dessinés sur ce plan ne sont qu'indicatifs. Seuls seront fournis les équipements sur le descriptif annexé à l'acte de vente. La nature de certains murs de refends pourra être modifiée suivant les besoins techniques. La présence de faux plafonds seront parfois nécessaires suivant configuration.