

KIPLING Mauguio

PLAN DE REPERAGE



ETAGE: RDC TYPE: T3
N° APPARTEMENT: C03 Jardin

TABLEAU DE SURFACES

Cuisine/ Séjour	28.2 m ²
Cellier/Sde	4.2 m ²
Wc	1.4 m ²
Chambre 01	11.6 m ²
Chambre 02	9.1 m ²
Salle de bain	4.3 m ²
Wc	1.7 m ²
Dgt	5.4 m ²
SURFACE HABITABLE	65.9 m²
Terrasse	10.5 m ²
Jardin	28.7 m ²
SURFACE EXTERIEURE	39.2 m²

LEGENDE

PLAN DE PRECOMMERCIALISATION

19 06 2026

Indice 01

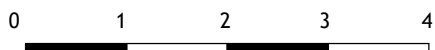


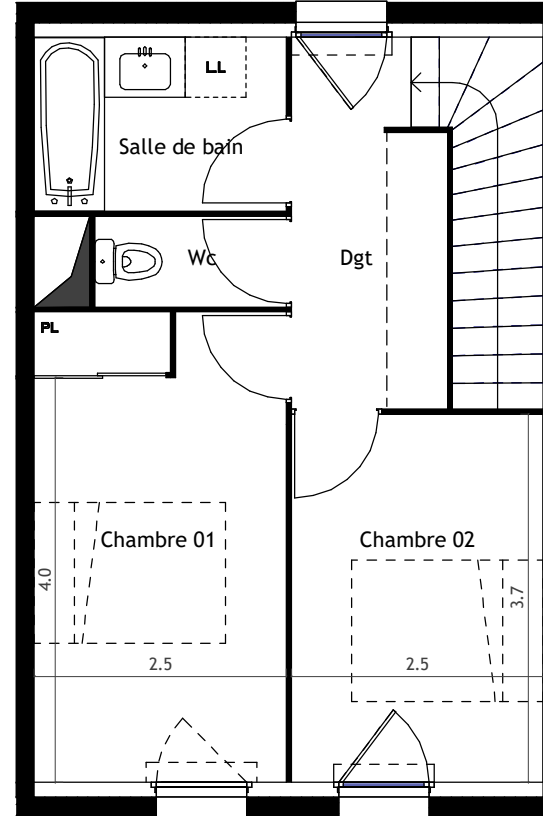
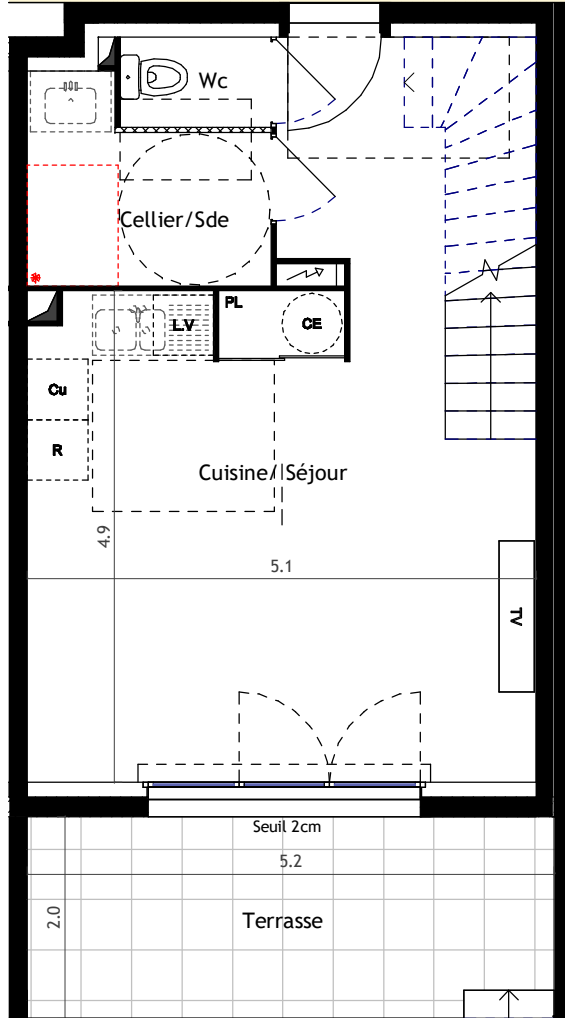
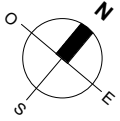
SERRADO
ARCHITECTURE



FDI
HABITAT

NB : Les côtes, les surfaces, les gaines et les soffites sont susceptibles de modifications dues aux impératifs administratifs, aux contraintes techniques de construction, et aux tolérances d'exécution. Les meubles et éléments de cuisine dessinés sur ce plan ne sont qu'indicatifs. Seuls seront fournis les équipements sur le descriptif annexé à l'acte de vente. La nature de certains murs de refends pourra être modifiée suivant les besoins techniques. La présence de faux plafonds seront parfois nécessaires suivant configuration.





KIPLING Mauguio

PLAN DE REPERAGE



ETAGE: RDC TYPE: T3

N° APPARTEMENT: C03

TABLEAU DE SURFACES

Cuisine/ Séjour	28.2 m ²
Cellier/Sde	4.2 m ²
Wc	1.4 m ²
Chambre 01	11.6 m ²
Chambre 02	9.1 m ²
Salle de bain	4.3 m ²
Wc	1.7 m ²
Dgt	5.4 m ²
SURFACE HABITABLE	65.9 m²
Terrasse	10.5 m ²
Jardin	28.7 m ²
SURFACE EXTERIEURE	39.2 m²

LEGENDE	Symbol	Description
	Cu	Cuisson
	R	Réfrigérateur
	LV	Lave vaisselle
	LL	Lave linge
	CE	Ballon eau chaude
	Tableau électrique	Tableau électrique
	Gaine technique	Gaine technique
	PL	Placard
	Trainasse	Trainasse
	Soffite faux-plafond	Soffite faux-plafond
	Porte fenêtre 2v+ fixe	Porte fenêtre 2v+ fixe
	Porte fenêtre	Porte fenêtre
	Fenêtre	Fenêtre
	Fenêtre +All vitrée	Fenêtre +All vitrée

PLAN DE PRECOMMERCIALISATION

19 06 2026

Indice 01



SERRADO
ARCHITECTURE



FDI
HABITAT

NB : Les côtes, les surfaces, les gaines et les soffites sont susceptibles de modifications dues aux impératifs administratifs, aux contraintes techniques de construction, et aux tolérances d'exécution. Les meubles et éléments de cuisine dessinés sur ce plan ne sont qu'indicatifs. Seuls seront fournis les équipements sur le descriptif annexé à l'acte de vente. La nature de certains murs de refends pourra être modifiée suivant les besoins techniques. La présence de faux plafonds seront parfois nécessaires suivant configuration.

