

# KIPLING Mauguio

## PLAN DE REPERAGE



ETAGE: RDC TYPE: T3

N° APPARTEMENT: C02 Jardin

## TABLEAU DE SURFACES

Cuisine/ Séjour	28.2 m <sup>2</sup>
Cellier/Sde	4.2 m <sup>2</sup>
Wc	1.4 m <sup>2</sup>
Chambre 01	11.6 m <sup>2</sup>
Chambre 02	9.1 m <sup>2</sup>
Salle de bain	4.3 m <sup>2</sup>
Wc	1.7 m <sup>2</sup>
Dgt	5.4 m <sup>2</sup>
<b>SURFACE HABITABLE</b>	<b>65.9 m<sup>2</sup></b>
Terrasse	10.1 m <sup>2</sup>
Jardin	27.4 m <sup>2</sup>
<b>SURFACE EXTERIEURE</b>	<b>37.5 m<sup>2</sup></b>

LEGENDE	
	Cuisson
	Réfrigérateur
	Lave vaisselle
	Lave linge
	Ballon eau chaude
	Tableau électrique
	Gaine technique
	Soffite faux-plafond
	Placard
	Trainasse
	Porte fenêtre 2v+ fixe
	Porte fenêtre
	Fenêtre
	Fenêtre +All vitrée

## PLAN DE PRECOMMERCIALISATION

19 06 2026

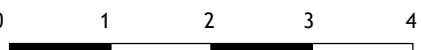
Indice 01



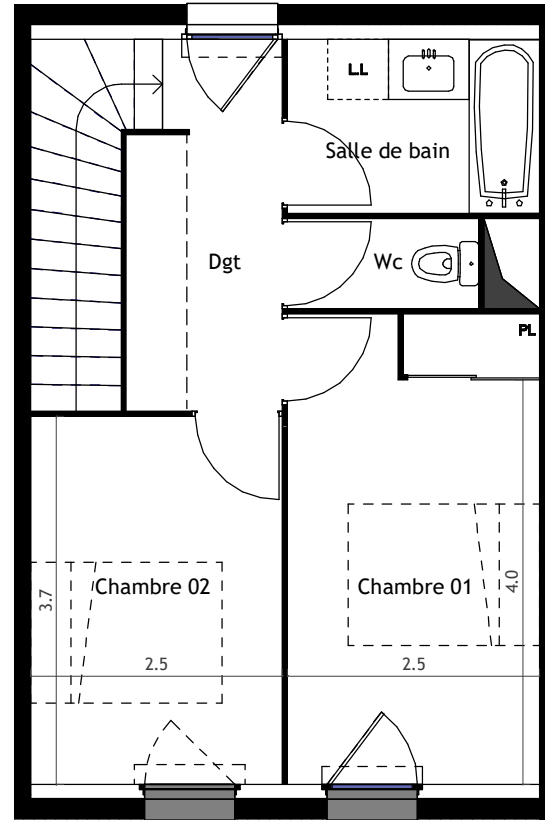
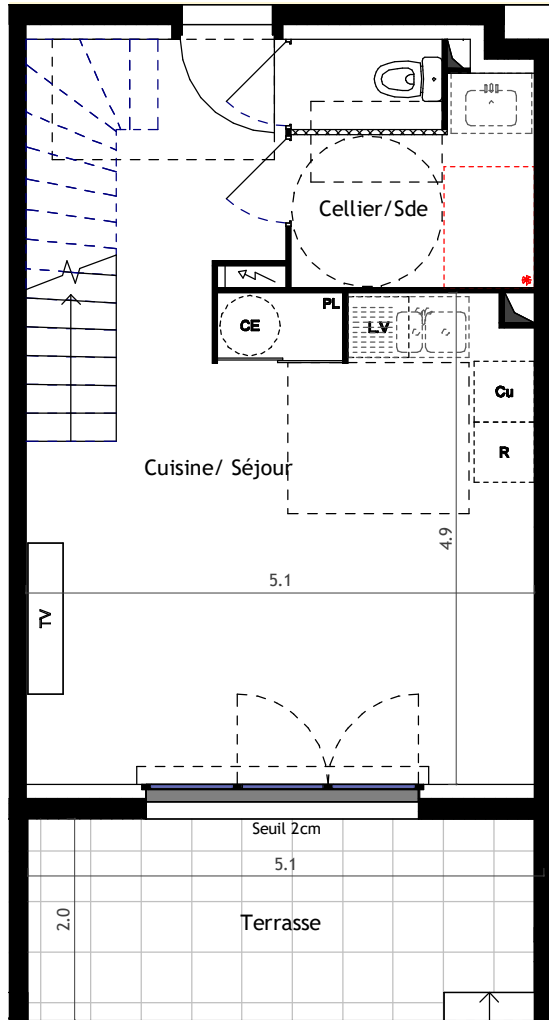
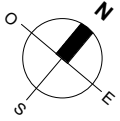
SERRADO  
ARCHITECTURE



FDI  
HABITAT



NB : Les côtes, les surfaces, les gaines et les soffites sont susceptibles de modifications dues aux impératifs administratifs, aux contraintes techniques de construction, et aux tolérances d'exécution. Les meubles et éléments de cuisine dessinés sur ce plan ne sont qu'indicatifs. Seuls seront fournis les équipements sur le descriptif annexé à l'acte de vente. La nature de certains murs de refends pourra être modifiée suivant les besoins techniques. La présence de faux plafonds seront parfois nécessaires suivant configuration.



# KIPLING Mauguio

## PLAN DE REPERAGE



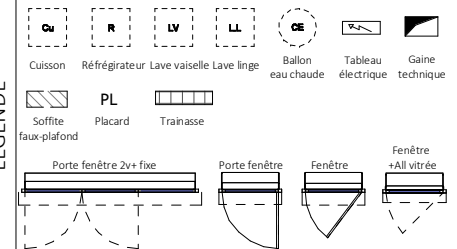
ETAGE: RDC/R+1 TYPE: T3

N° APPARTEMENT: C02

### TABLEAU DE SURFACES

Cuisine/ Séjour	28.2 m <sup>2</sup>
Cellier/Sde	4.2 m <sup>2</sup>
Wc	1.4 m <sup>2</sup>
Chambre 01	11.6 m <sup>2</sup>
Chambre 02	9.1 m <sup>2</sup>
Salle de bain	4.3 m <sup>2</sup>
Wc	1.7 m <sup>2</sup>
Dgt	5.4 m <sup>2</sup>
<b>SURFACE HABITABLE</b>	<b>65.9 m<sup>2</sup></b>
Terrasse	10.1 m <sup>2</sup>
Jardin	27.4 m <sup>2</sup>
<b>SURFACE EXTERIEURE</b>	<b>37.5 m<sup>2</sup></b>

### LEGENDE



### PLAN DE PRECOMMERCIALISATION

19 06 2026

Indice 01



SERRADO  
ARCHITECTURE



NB : Les côtes, les surfaces, les gaines et les soffites sont susceptibles de modifications dues aux impératifs administratifs, aux contraintes techniques de construction, et aux tolérances d'exécution. Les meubles et éléments de cuisine dessinés sur ce plan ne sont qu'indicatifs. Seuls seront fournis les équipements sur le descriptif annexé à l'acte de vente. La nature de certains murs de refends pourra être modifiée suivant les besoins techniques. La présence de faux plafonds seront parfois nécessaires suivant configuration.

