

KIPLING Mauguio

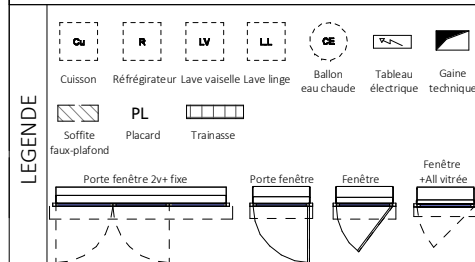
PLAN DE REPERAGE



ETAGE: RDC TYPE: T4
N° APPARTEMENT: C01 Jardin

TABLEAU DE SURFACES

Cuisine/ Séjour	36.4 m ²
Cellier/Sde	5.5 m ²
Wc	1.2 m ²
Rgt	1.1 m ²
Chambre 01	11.5 m ²
Chambre 02	10.4 m ²
Chambre 03	10.6 m ²
Salle de bain	7.5 m ²
Wc	1.3 m ²
Dgt	1.9 m ²
SURFACE HABITABLE	87.4 m²
Terrasse	12.0 m ²
Jardin	83.0 m ²
SURFACE EXTERIEURE	95.0 m²



PLAN DE PRECOMMERCIALISATION

19 06 2026

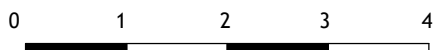
Indice 01

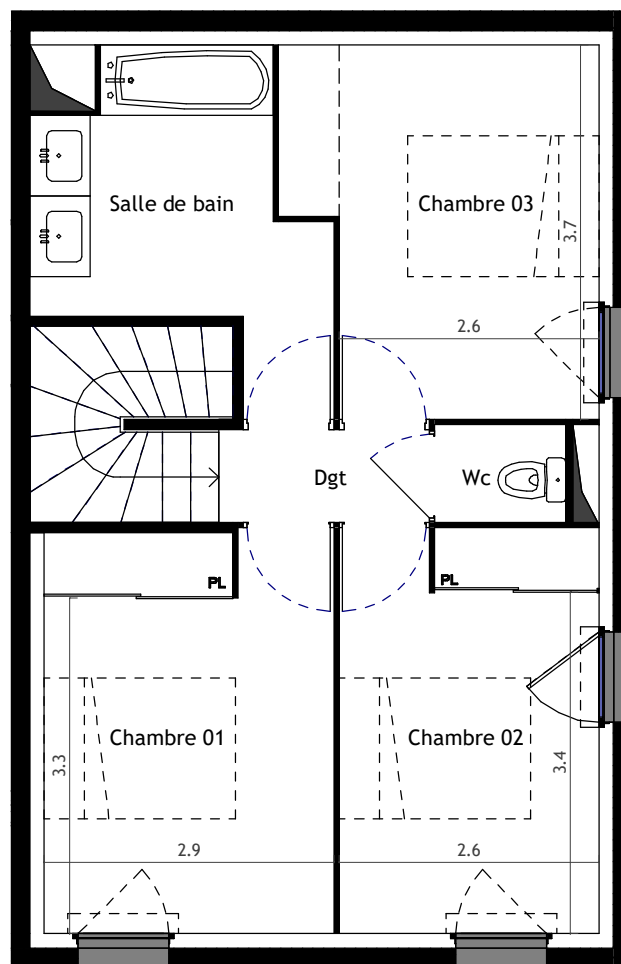
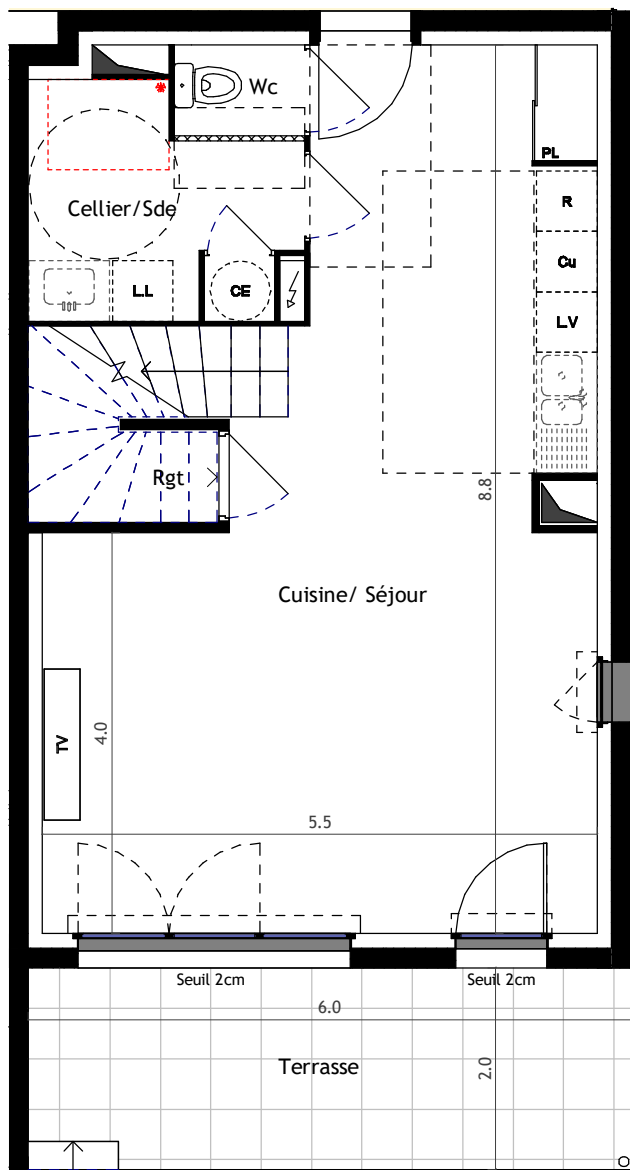
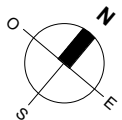


SERRADO
ARCHITECTURE



NB : Les côtes, les surfaces, les gaines et les soffites sont susceptibles de modifications dues aux impératifs administratifs, aux contraintes techniques de construction, et aux tolérances d'exécution. Les meubles et éléments de cuisine dessinés sur ce plan ne sont qu'indicatifs. Seuls seront fournis les équipements sur le descriptif annexé à l'acte de vente. La nature de certains murs de refends pourra être modifiée suivant les besoins techniques. La présence de faux plafonds seront parfois nécessaires suivant configuration.





KIPLING Mauguio

PLAN DE REPERAGE



ETAGE: RDC/R+1 TYPE: T4
N° APPARTEMENT: CO1

TABLEAU DE SURFACES

Cuisine/ Séjour	36.4 m ²
Cellier/Sde	5.5 m ²
Wc	1.2 m ²
Rgt	1.1 m ²
Chambre 01	11.5 m ²
Chambre 02	10.4 m ²
Chambre 03	10.6 m ²
Salle de bain	7.5 m ²
Wc	1.3 m ²
Dgt	1.9 m ²
SURFACE HABITABLE	87.4 m²
Terrasse	12.0 m ²
Jardin	83.0 m ²
SURFACE EXTERIEURE	95.0 m²

LEGENDE

Cuisson	Réfrigérateur	Lave vaisselle	Lave linge	Ballon eau chaude	Tableau électrique	Gaine technique	
Soffite faux-plafond	PL	Placard	Trainasse				
Porte fenêtre 2+ fixe	Porte fenêtre	Fenêtre	Fenêtre +All vitrée				

PLAN DE PRECOMMERCIALISATION

19 06 2026

Indice 01



SERRADO
ARCHITECTURE



NB : Les côtes, les surfaces, les gaines et les soffites sont susceptibles de modifications dues aux impératifs administratifs, aux contraintes techniques de construction, et aux tolérances d'exécution. Les meubles et éléments de cuisine dessinés sur ce plan ne sont qu'indicatifs. Seuls seront fournis les équipements sur le descriptif annexé à l'acte de vente. La nature de certains murs de refends pourra être modifiée suivant les besoins techniques. La présence de faux plafonds seront parfois nécessaires suivant configuration.

