

CASTELLA BAILLARGUES

PLAN DE VENTE PROVISOIRE

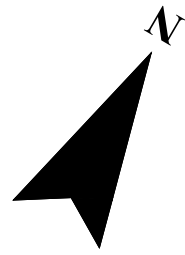


Perspective non contractuelle

Villa n°	V12
Type	T4
Niveau	Duplex

Surfaces habitables:	
Rez-de-chaussée	
Entrée	7.9 m ²
Séjour / Cuisine	30.5 m ²
Salle d'eau	4.1 m ²
Wc	2.0 m ²
R+1	
Chambre 01	12.9 m ²
Chambre 02	13.2 m ²
Chambre 03	9.2 m ²
Salle de bains	5.1 m ²
Salle d'eau	2.0 m ²
WC	2.5 m ²
Dégagement	3.7 m ²

Habitable	93.1 m²
Surfaces extérieures:	
Jardin avec terrasse bois	25.3 m ²
Extérieur	25.3 m²

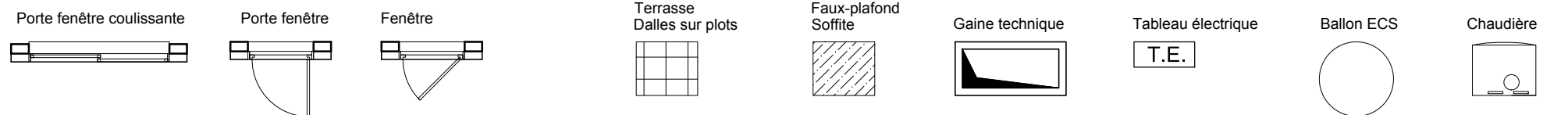
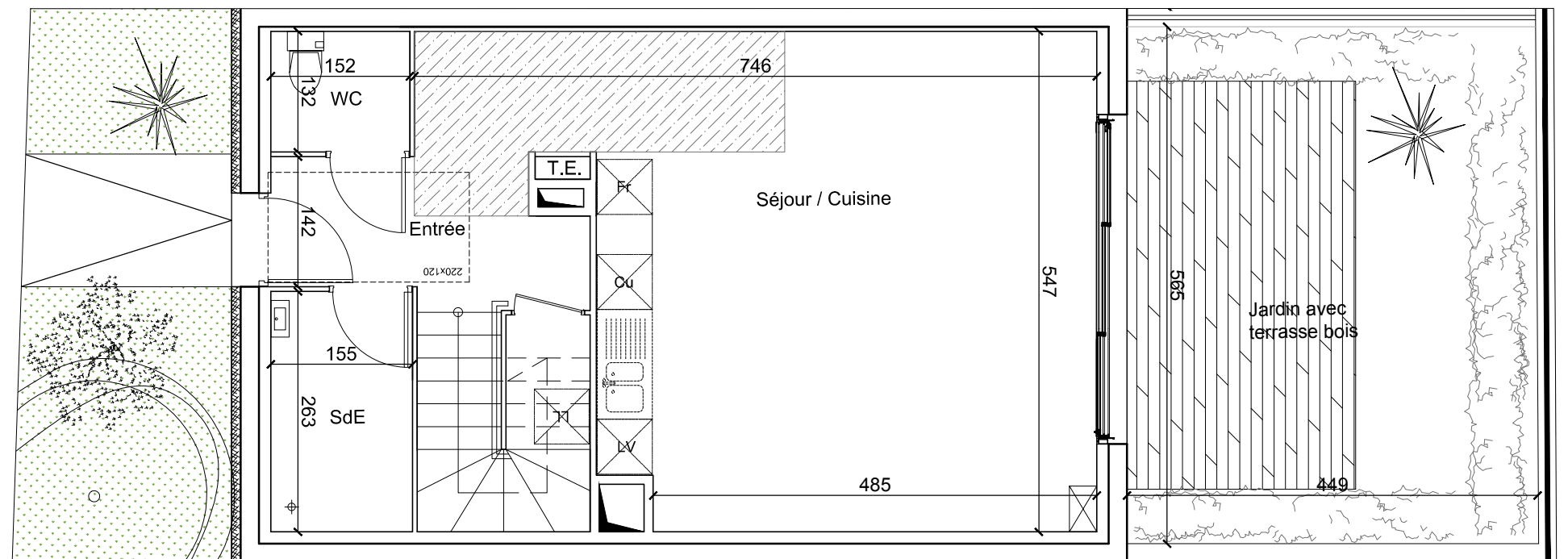
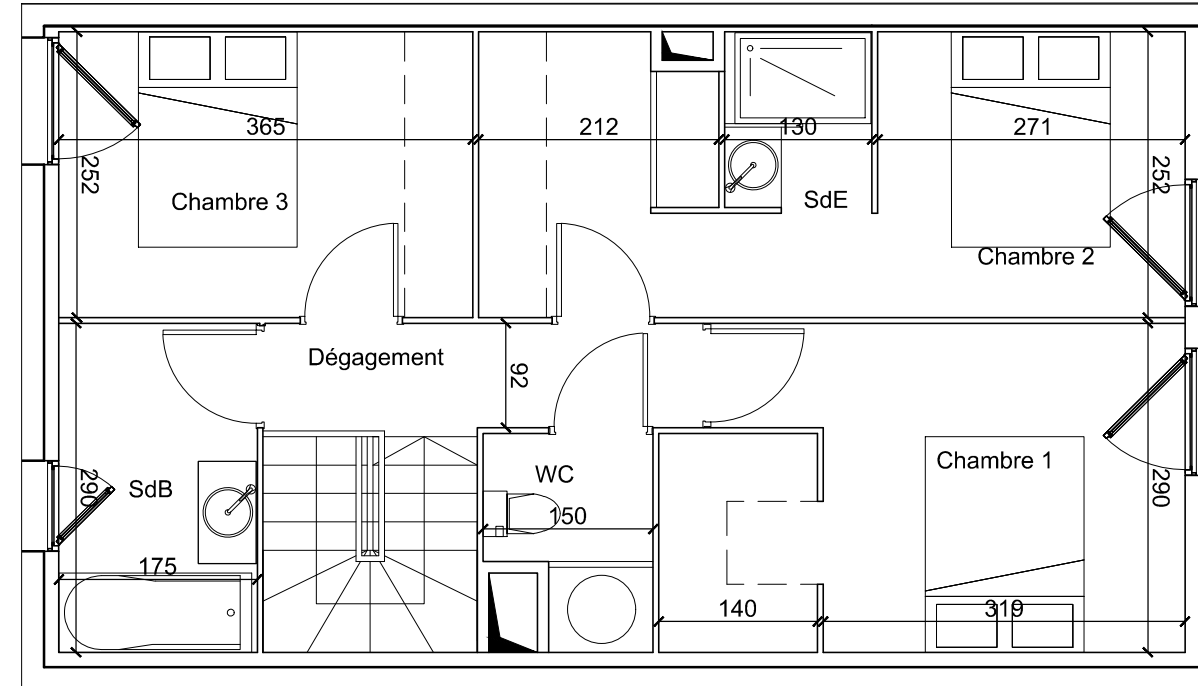


TDS
PROMOTION

Maître d'ouvrage:
TERRES DU SOLEIL PROMOTION
Résidence de l'Ortet
38 rue Georges Brassens
34430 St Jean de Védas



Maître d'ouvrage:
FDI PROMOTION
123 Bis Avenue de Palavas
34070 Montpellier



Des modifications sont susceptibles d'être apportées à ce plan en fonction des nécessités techniques tant en ce qui concerne les dimensions libres que les équipements. Les surfaces indiquées sont approximatives, les retombées, les soffites, les faux-plafonds, la dimension des gaines techniques ainsi que l'emplacement des équipements sont figurés à titre indicatif. Les canalisations et les radiateurs ne sont pas représentés.

09/10/2017

