

MONTPELLIER • BOUTONNET

# INTERIEUR COUR

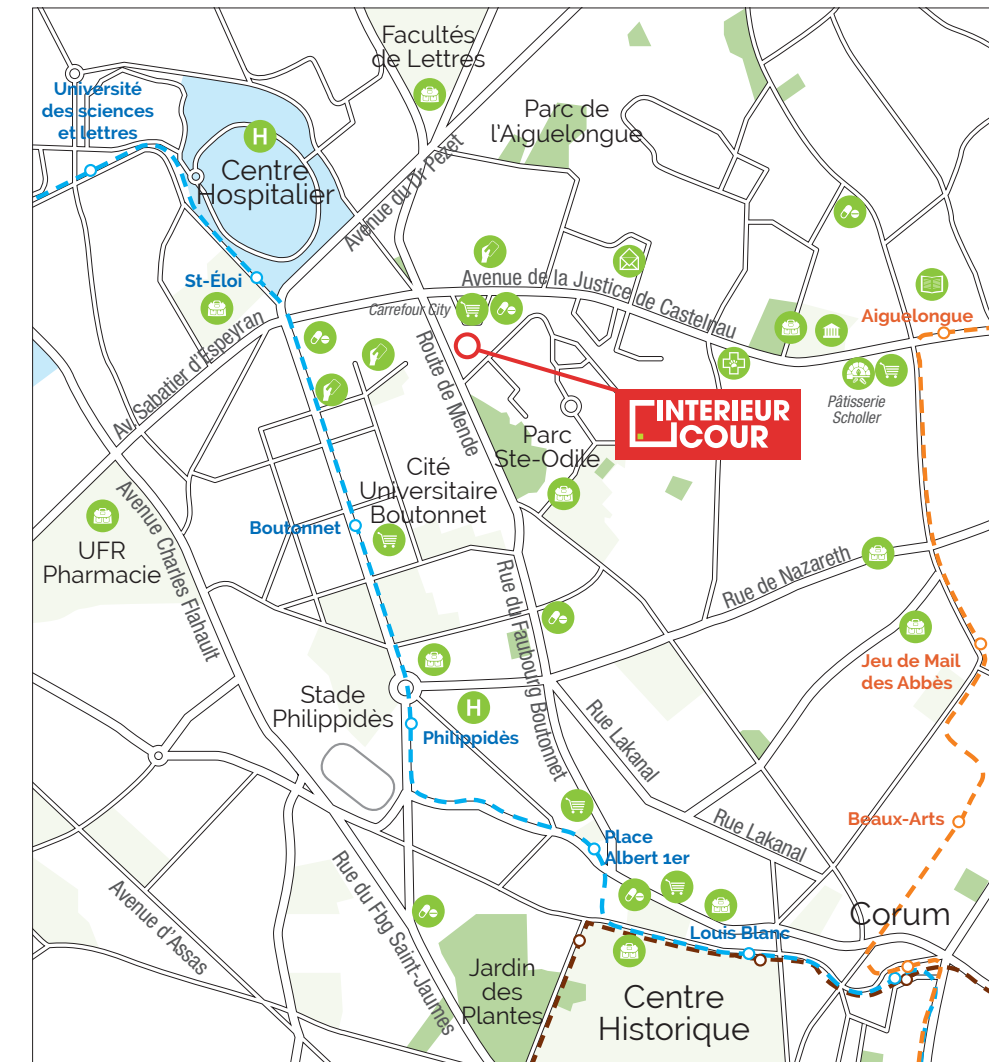






## Une situation centrale, idéale & stratégique

qui facilite le quotidien et celui de vos proches...



### ■ Services

- Commerces (ex : Carrefour City) 🛒
- Pharmacies 🏪
- Banques et distributeurs 🏦
- Poste 📧

—○— Ligne 1 du tramway - Mosson / Odysseum

—○— Ligne 2 du tramway - Jacou / St-Jean-de-Védas

- Vélomagg - vélos en libre service station de tramway Boutonnet à 850 m

- Tramway L1 - station Saint-Éloi à 550 m ou station Boutonnet à 850 m

- Bus ligne 10 «La ronde» arrêt Henri Dunant à 250 m

### ■ Distances

- Autoroute A9 (Barcelone - Lyon) à 15 min.

- Gare TGV de Montpellier / Saint-Roch à 20 min.

- Aéroport de Montpellier - Méditerranée à 30 min.





Opéra Comédie

“...combine les facilités d'une grande ville  
à la douceur de vivre méditerranéenne”

## Montpellier l' attractive capitale du sud de la France, devenue métropole...

Construite il y a plus de 10 siècles au bord de la Méditerranée, Montpellier offre un cadre de vie privilégié et séduit par sa douceur de vivre, sa soif de culture, ses nombreux festivals... De son passé prestigieux, l'ancienne cité de Rabelais conserve de sublimes fontaines d'époque, ses ruelles médiévales et hôtels particuliers du XVIIe et XVIIIe siècle et la plus ancienne université de médecine d'Europe encore en

activité. Celle qui était déjà une capitale économique et culturelle importante dans le passé n'a cessé de se développer se dotant, au fil des années, de réalisations à l'échelle des plus grandes métropoles internationales, telle que le tramway, son aéroport, sa nouvelle gare TGV, le complexe ludico-commercial Odysseum pour devenir aujourd'hui la 8e ville de France, érigée au rang de métropole en janvier 2015.

Destination urbaine et culturelle de tout premier plan, Montpellier combine les facilités d'une grande ville à la douceur de vivre méditerranéenne ; vastes espaces piétonniers et arborés, places ombragées, marchés parfumés sans oublier la multitude de terrasses de cafés animées : un cadre de vie idyllique à moins de 15 minutes des plages de sable fin et des charmes de l'arrière-pays.

**INTERIEUR  
COUR**

## Une situation centrale, idéale & stratégique

qui facilite le quotidien et celui de vos proches...



### Services

- Commerces (ex : Carrefour City)
- Pharmacies
- Banques et distributeurs
- Poste
- Ligne 1 du tramway - Mosson / Odysseum
- Ligne 2 du tramway - Jacou / St-Jean-de-Védas

- Vélo-mag - vélos en libre service station de tramway Boutonnet à 850 m
- Tramway L1 - station Saint-Éloi à 550 m ou station Boutonnet à 850 m
- Bus ligne 10 «La ronde» arrêt Henri Dunant à 250 m

### Distances

- Autoroute A9 (Barcelone - Lyon) à 15 min.
- Gare TGV de Montpellier / Saint-Roch à 20 min.
- Aéroport de Montpellier - Méditerranée à 30 min.





## Quartier Boutonnet, sur les hauteurs de la ville...

Avec au nord le très recherché quartier de l'Aiguelongue et celui de Saint-Éloi, à l'est le quartier bohème des Beaux-Arts, et à l'ouest celui des Arceaux, le quartier Boutonnet bénéficie d'une situation très privilégiée à 5 minutes en tramway du centre historique de Montpellier.

Cet emplacement central permet aux habitants de bénéficier d'un quotidien facile et agréable en ayant tout à portée de main. Le marché des Arceaux, renommé pour ses produits du terroir est à 5 minutes en voiture. Les plus grands centres hospitaliers de la région : urgences, pôle pédiatrique... se situent à moins de 3 minutes. Le tramway - dont la ligne 1 - dessert le quartier facilite les déplacements et permet de rejoindre rapidement l'hyper centre de Montpellier.

C'est ici, sur les hauteurs du quartier Boutonnet, au sommet très précisément, que se situe Intérieur Cour. Une agréable résidence intimiste de seulement 28 logements du 2 au 4 pièces. À quelques centaines de mètres profitez du parc Sainte Odile, de ses pins centenaires et de son bassin, qui offrent un agréable espace de détente de proximité immédiate et une belle aire de jeux pour les enfants.

*"...un quotidien facile et agréable  
avec tout à portée de main..."*

**INTERIEUR  
COUR**



Arc de Triomphe



Parc Sainte-Odile



Place de la colonne Saint-Éloi



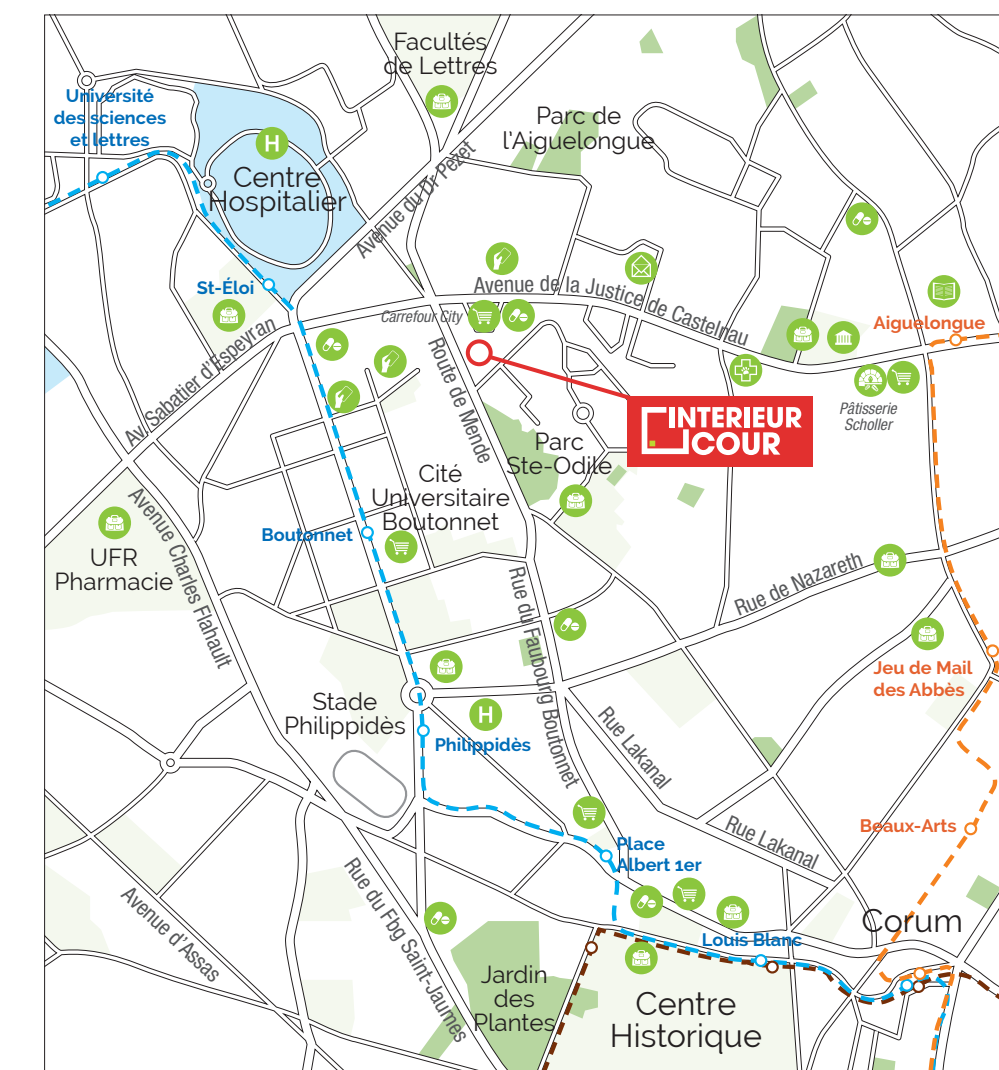
Placette du Faubourg Boutonnet

### Proche de toutes commodités

- à 550 m. du tramway Ligne 1 - station Saint-Éloi
- hôpitaux, facultés, cité universitaire et commerces
- nombreux médecins et spécialistes
- banques
- écoles maternelles, primaires et collèges
- en lisière du parc Sainte-Odile et de son aire de jeux
- proximité centre historique

## Une situation centrale, idéale & stratégique

qui facilite le quotidien et celui de vos proches...

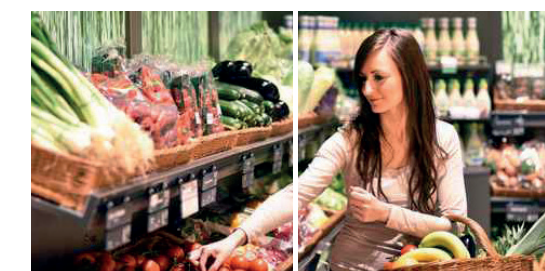


#### ■ Services

- Commerces (ex : Carrefour City)
- Pharmacies
- Banques et distributeurs
- Poste
- Vélomag - vélos en libre service station de tramway Boutonnet à 850 m
- Tramway L1 - station Saint-Éloi à 550 m ou station Boutonnet à 850 m
- Bus ligne 10 «La ronde» arrêt Henri Dunant à 250 m

#### ■ Distances

- Autoroute A9 (Barcelone - Lyon) à 15 min.
- Gare TGV de Montpellier / Saint-Roch à 20 min.
- Aéroport de Montpellier - Méditerranée à 30 min.





## Une résidence tout confort, qui conjugue modernité, situation et nouvel art de vivre...

Le projet s'inscrit dans un contexte résidentiel urbain qui mixe l'ancien et le moderne. Intérieur Cour séduit par la pureté et l'élégance de ses lignes hautement contemporaines. Le bâtiment de deux étages seulement ne dépasse pas la frondaison des arbres comme pour mieux se fondre à l'environnement existant. Les façades blanches, rythmées par le relief des terrasses ou loggias en décrochés, les menuiseries et claustras séparatifs en bois donnent à cet ensemble résidentiel un caractère unique.

La résidence s'articule autour d'un patio arboré, non visible depuis la rue, agréable espace commun privatif, source de convivialité, qui offre de surcroît des doubles orientations à l'ensemble des logements favorisant la ventilation naturelle dans les appartements. Cet espace à partager est un plus incontestable à cette résidence intimiste de seulement 28 appartements.

Les appartements du 2 au 4 pièces de différentes surfaces proposent de beaux espaces à vivre et se prolongent tous par d'agréables terrasses. Les stationnements en sous-sols sont reliés directement aux appartements et les prestations offrent tout le confort nécessaire à la vie d'aujourd'hui.

Au pied de la résidence, toutes les composantes d'une vraie vie de quartier : un supermarché et une pharmacie vous faciliteront le quotidien. En contrebas le Faubourg Boutonnet et ses nombreux petits commerces... les groupes scolaires maternelle et primaire Ste Odile et Annexe, à 10 minutes à pieds le Lycée Nevers, le collège de l'Assomption et bien d'autres simplifieront le quotidien de vos enfants et adolescents.

*"...une résidence intimiste  
de seulement 28 logements..."*

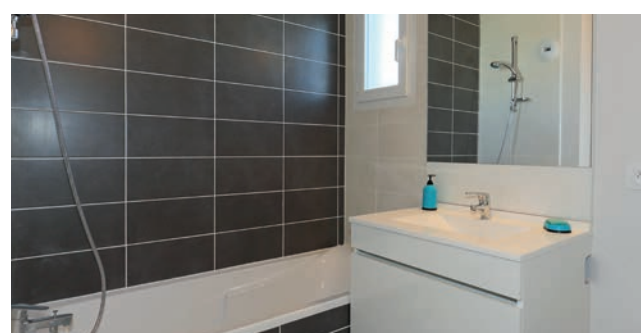
**INTERIEUR  
COUR**



### Prestations de qualité

- Peinture lisse blanche sur les murs
- Carrelage 45x45 en grès émaillé - coloris au choix
- Faïence toute hauteur dans la salle de bains - coloris au choix
- Portes de distribution à recouvrement panneau décoratif rainurée
- Chauffage individuel gaz
- Vasque sur meuble dans la salle de bains - coloris au choix
- Cuisine équipée pour les T2 - coloris au choix

>> Charges maîtrisées <<



Visuels non-contractuels.

## Une situation centrale, idéale & stratégique

qui facilite le quotidien et celui de vos proches...



### Services

- Commerces (ex : Carrefour City)
- Pharmacies
- Banques et distributeurs
- Poste
- Vélomag - vélos en libre service station de tramway Boutonnet à 850 m
- Tramway L1 - station Saint-Éloi à 550 m ou station Boutonnet à 850 m
- Bus ligne 10 «La ronde» arrêt Henri Dunant à 250 m

### Distances

- Autoroute A9 (Barcelone - Lyon) à 15 min.
- Gare TGV de Montpellier / Saint-Roch à 20 min.
- Aéroport de Montpellier - Méditerranée à 30 min.







# INTERIEUR COUR



Espace de vente

129, rue Andy Warhol / Montpellier

04 67 696 696

[www.fdi-promotion.fr](http://www.fdi-promotion.fr)

